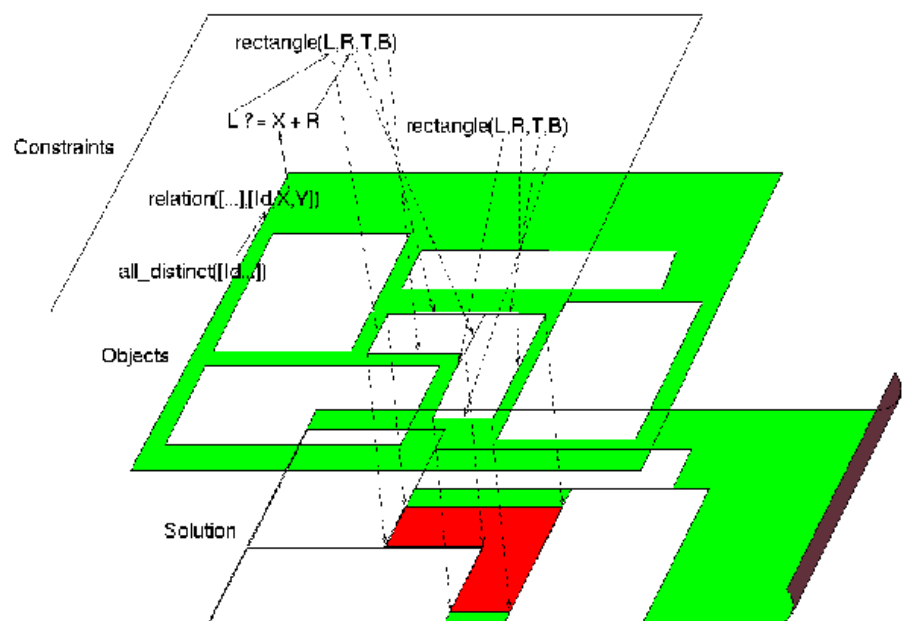


MASTER PIECE

Produktbeschreibung

– Expert Services for Industry –



Intelligente Schätzung und Minimierungen von Materialverbrauch

MasterPiece ist ein Expertensystem zur automatisierten Angebotsstellung für die Verlegung von Teppichbelägen. Wichtigstes Modul dabei ist ein Optimierungsverfahren zur Reduktion des Materialverbrauchs, das neueste EDV-Methoden nutzt, um einen nahezu optimalen Schnittplan zu erstellen.

Mit MasterPiece wurden die einzelnen Angebotsphasen spürbar verkürzt, die fehlerträchtige Verbrauchskalkulation per EDV abgewickelt und optimiert und die Angebotsqualität entscheidend verbessert.

Das System unterstützt den gesamten Kundenkontakt von der Ausmessung, Planung und Angebotsstellung bis hin zur endgültigen Lieferung an den Kunden.

MasterPiece wird bereits erfolgreich in Grossbritannien eingesetzt und gewann den SMART Innovations-Preis vom Britischen Ministerium für Handel und Industrie.

Das System kann flexibel je nach den Bedürfnissen der Endkunden eingesetzt werden:

- in einem Einzelhandelsgeschäft auf dem Schreibtisch des Verkäufers
- auf einem Tablet PC in der Hand eines Vertreters beim Kunden z.B. bei seinem Besuch zur Erfassung der Maße,
- in der zentralen Auftragsabwicklung und/oder dem Call Center einer Firma.

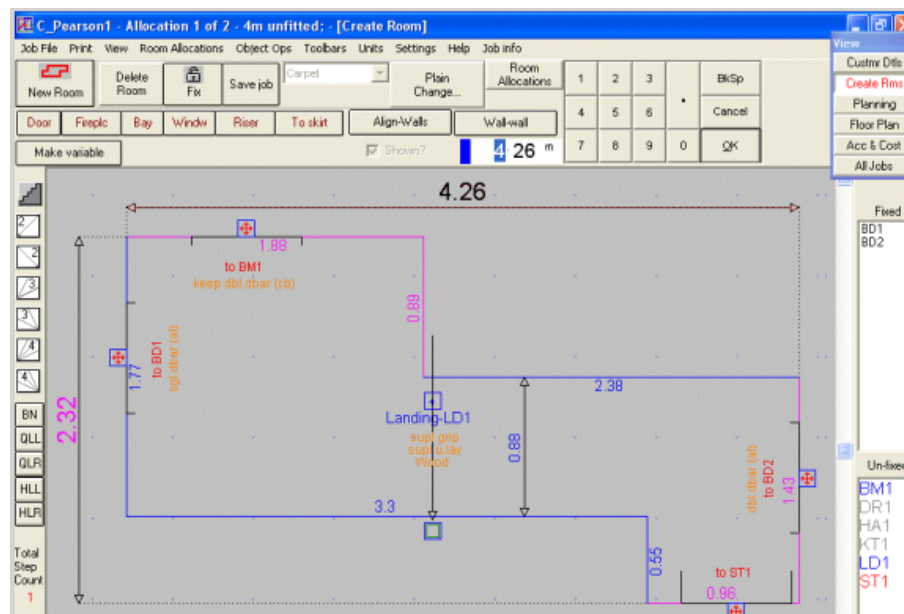
Die Module von MasterPiece

MasterPiece hat eine Anzahl von Modulen, die die folgenden Funktionen beinhalten:

- Erfassung der Räume,
- Optimierung der Schnittpläne,
- Erstellung des Grundrissplanes,
- Abgabe von Schätzungen

1. Erfassung der Räume

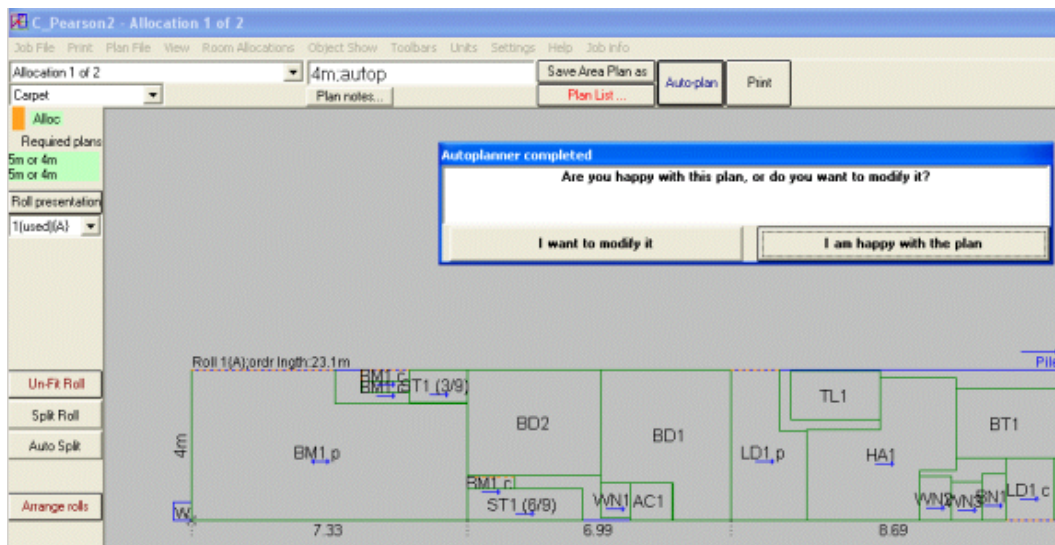
Mit MasterPiece können Räume freihändig aufgezeichnet werden und anschließend mit Maßen, Strichrichtungen, Raumeigenschaften bzw. Verlegeanweisungen versehen werden. Alle benötigten Informationen können auf einmal aufgenommen werden, bevor der Schätzer zum nächsten Raum übergeht.



2. Optimimierung der Schnittpläne

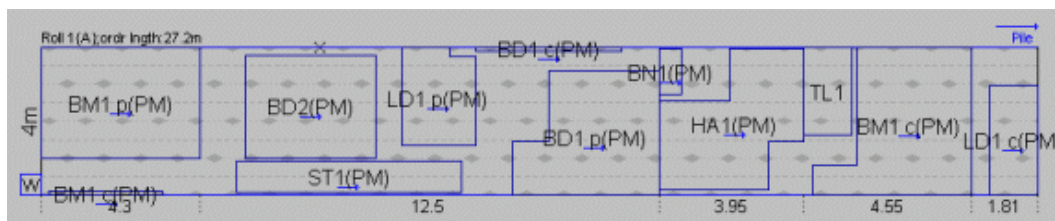
MasterPiece unterstützt sowohl die interaktive als auch die automatische Generierung von Schnittplänen. Die Planung kann für eine oder mehrere Teppichrollen mit unterschiedlicher Breite optimiert werden. Dabei kann der Planer Saumzugaben wie auch den Schnitt für Treppen festlegen, um durch eine unterschiedliche Unterteilung einen optimaleren Schnitt auf der gesamten Teppichrolle zu erhalten.

Das integrierte Optimierungsprogramm kalkuliert eine nahezu optimale Lösung für komplexe Anforderungen in ca. einer Minute, wobei Vergleiche mit einer manuellen Planung eine durchschnittliche Material-Reduktion von 4% ergaben. Das Bild unten zeigt einen mit dem Autoplaner optimierten Schnittplan.



Der Autoplaner visualisiert sofort für den Kunden einen minimalen Materialverbrauch und damit minimale Kosten.

Teppiche mit Mustern erhöhen den Planungsaufwand durch Beschränkungen wie Musterfolgen oder Zentrierung von Musterteilen. Das nächste Bild zeigt einen Schnittplan für einen Teppich mit Muster.

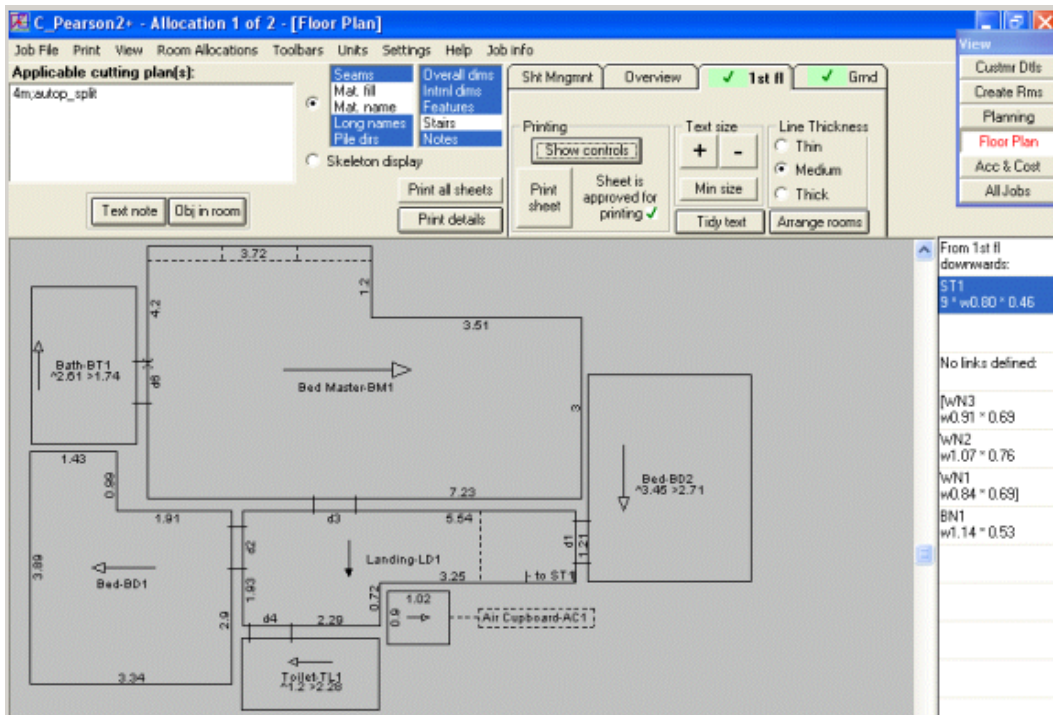
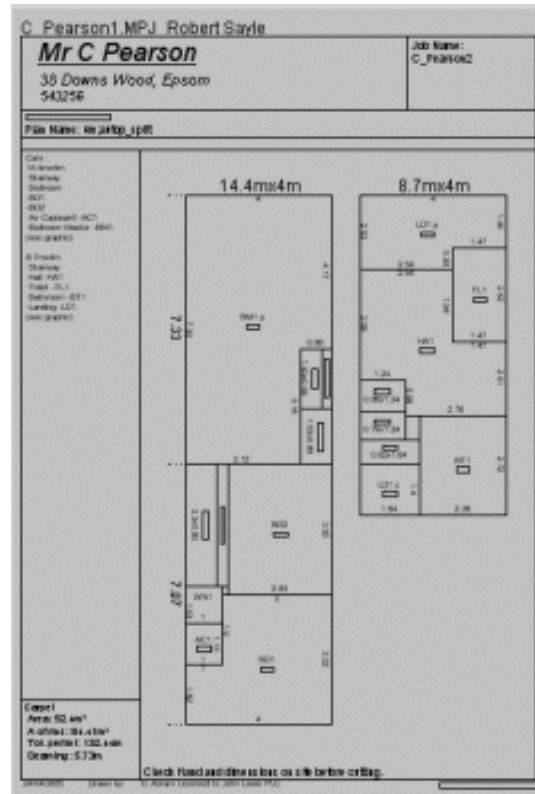


Der Teppichschnitt wird für den Verleger einfacher, wenn Lücken zwischen den Räumen bei der Planung geschlossen werden. Die vertikale Darstellung der einzelnen Rollen ist ebenfalls hilfreich.

3. Erstellung des Grundrißplanes

Der Grundrißplan von MastePiece zeigt die Räume in der Art eines Architektenplanes. Hier werden dem Kunden Säume und die Strichrichtung gezeigt. Der Plan wird außerdem für den Verleger verwendet und mit Verlegeinformationen versehen.

Der abgebildete Grundrißplanes unten wurde mit der Option minimaler Verbrauch kalkuliert, Muster waren nicht zu beachten.



4. Abgabe von Schätzungen

Das Bild zeigt eine detaillierte Kostenschätzung, die dem Kunden zur weiteren Diskussion und Ergebnisfindung gezeigt werden kann. Dabei werden alle Materialien, Accessoires und Arbeitszeiten erfasst.

Item	Req	Price	Total
Pendle Twist (Mocha)	92.40	£22.00	£2032.80
Jonelle Crumb Rubber Underlay Blue	84.36	£5.25	£442.89
Heavy Paper Underlay	9.10	£0.30	£2.73
Coir Natural 17mm Roll 100m wide	0.70	£29.00	£20.30
To supply and fit 5mm plywood	2.74	£14.50	£39.83
To supply & fit Single Edging, Copy Brass, 1m	5	£5.10	£25.50
To fit Coir door matting	0.70	£4.50	£3.15
To fit carpet in flat area (Carpet)	63.04	£3.00	£189.12
To fit carpet on hall, stairs & landing (Carpet)	28.56	£6.00	£171.36
To move furniture and replace on completion	4	£17.50	£70.00
To uplift existing carpet	79.36	£1.10	£87.30

Total £3178.62

Save estimate

MasterPiece – Wettbewerbsvorteile je nach Verwendungsweise

Erhöhter Verkaufsabschluß noch während des Vertreterbesuchs

- Möglichkeit der sofortigen gedruckten Angebotsabgabe beim Kunden.
- Überzeugung des Kunden durch computerbasierte Optimierung.
- Sofortige Simulation unterschiedlicher Optionen zur schnellen Entscheidungshilfe.

Wettbewerbsfähigere Schätzungen

- Durchschnittlich 4% weniger Materialverbrauch.

Reduktion von Fehlern

- Tests haben gezeigt, daß ca. 70 % der Fehler von Schätzern vermieden werden können durch klare Ausdrücke und Verantwortlichkeiten. Trotzdem auftretende Fehler können besser zugewiesen werden.

Zeitersparnis durch reduzierten Aufwand pro Verkauf

- Reduzierte Planungszeit
- Reduzierte Kostenkalkulation
- Automatisierte Instruktionen an den Teppich-Verleger Raum für Raum.
- Keine zusätzlichen Papier-Formulare.
- Schätzer können Daten per email oder intranet übermitteln.

Verbesserte Verkaufsergebnisse auch im Geschäft

- Grobe Schätzungen sind auch ohne Maßangaben des Kunden möglich und verbessern die Kundenbetreuung.
- Sichere Schätzungen sind auch von Vertriebsleuten ohne spezielle Ausbildung möglich und sparen den nochmaligen Besuch des Schätzers beim Kunden.
- Änderungen können sofort am Telefon oder im Geschäft auch ohne Schätzer gemacht werden.

Reduzierter Aufwand für Administration

- Kundendaten und Pläne werden ohne Lagerhaltungsaufwand komplett und jederzeit sofort wieder verfügbar aufbewahrt.
- Konsistente Pläne und Ausarbeitungen unternehmensweit.

Reduzierter Trainingsaufwand für das Personal

- Ein neuer Schätzer ist schneller "einsatzbereit", da er weniger Fehler machen kann.
- Auch branchenfremdes Vertriebspersonal kann schnell eingearbeitet werden.
- Schätzer können mehr vertriebsorientiert als schätzungserfahren eingestellt werden.
- Breitere Qualifikationsprofile machen die Bewerberzahl und damit die Auswahl größer und wirken daher kostensenkend.

IF Computer GmbH

IF Computer GmbH ist seit vielen Jahren der Ansprechpartner im Ressourcen-Management bei Optimierungswünschen, Verbesserungen im Scheduling oder komplexen Konfigurationsproblemen.

Neueste EDV-Methoden helfen uns, in kürzester Zeit Ihre Effizienz, Flexibilität und Wettbewerbsfähigkeit im Markt zu steigern. Weltweite Projekte für namhafte Kunden belegen unseren Erfolg.

IF Computer GmbH
Cecinastr. 37
D-82205 Gilching
Tel: +49-8105-773550
Fax: +49-8105-773553
info@ifcomputer.de
www.ifcomputer.de

MasterPiece Systems Ltd.

Unser Partner für den Vertrieb von MasterPiece in England.

MasterPiece Systems Ltd.

38 Downs Wood
Epsom Downs
KT18 5UL Surrey
Great Britain
Tel: +44-1737 355831
sales@masterpiecesystems.co.uk
www.masterpiecesystems.co.uk